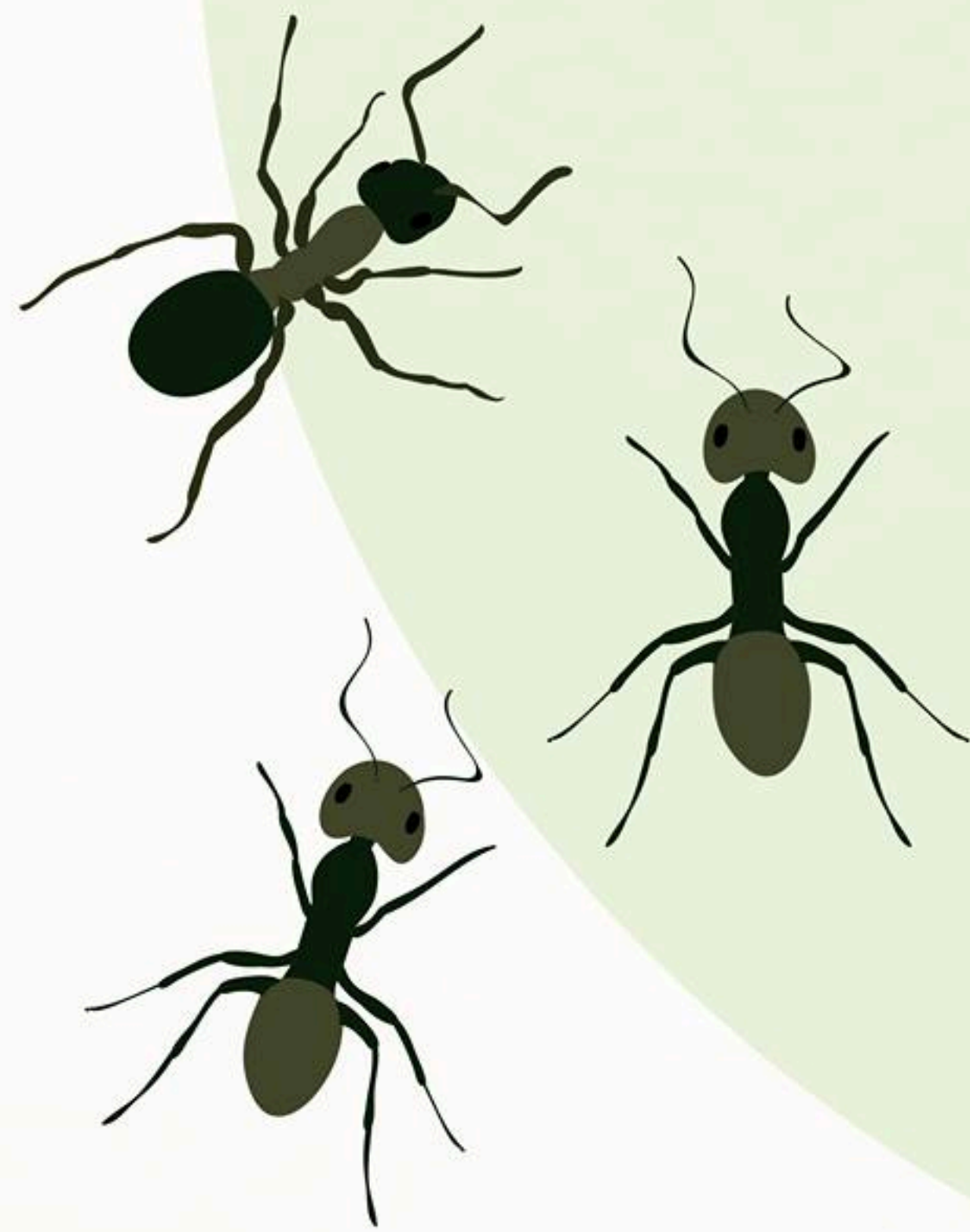


# 避免 疣胸琉璃蟻騷擾 撇步大公開





# 疣胸琉璃蟻 小檔案

疣胸琉璃蟻

(*Dolichoderus thoracicus*)

為臺灣本土性蟻類，主要發生於海拔500公尺以下山麓之竹林、雜木林等，喜歡築巢於竹筒內、樹幹縫隙間，會取食蚜蟲、介殼蟲等昆蟲分泌的蜜露而形成共生關係。



近幾年於南投國姓、集集、中寮、埔里、竹山、鹿谷及嘉義番路、苗栗西湖等地區族群數量大增，侵入農地與住家，干擾到農事操作，或在隔間夾板等居家設施築巢，造成生活困擾。

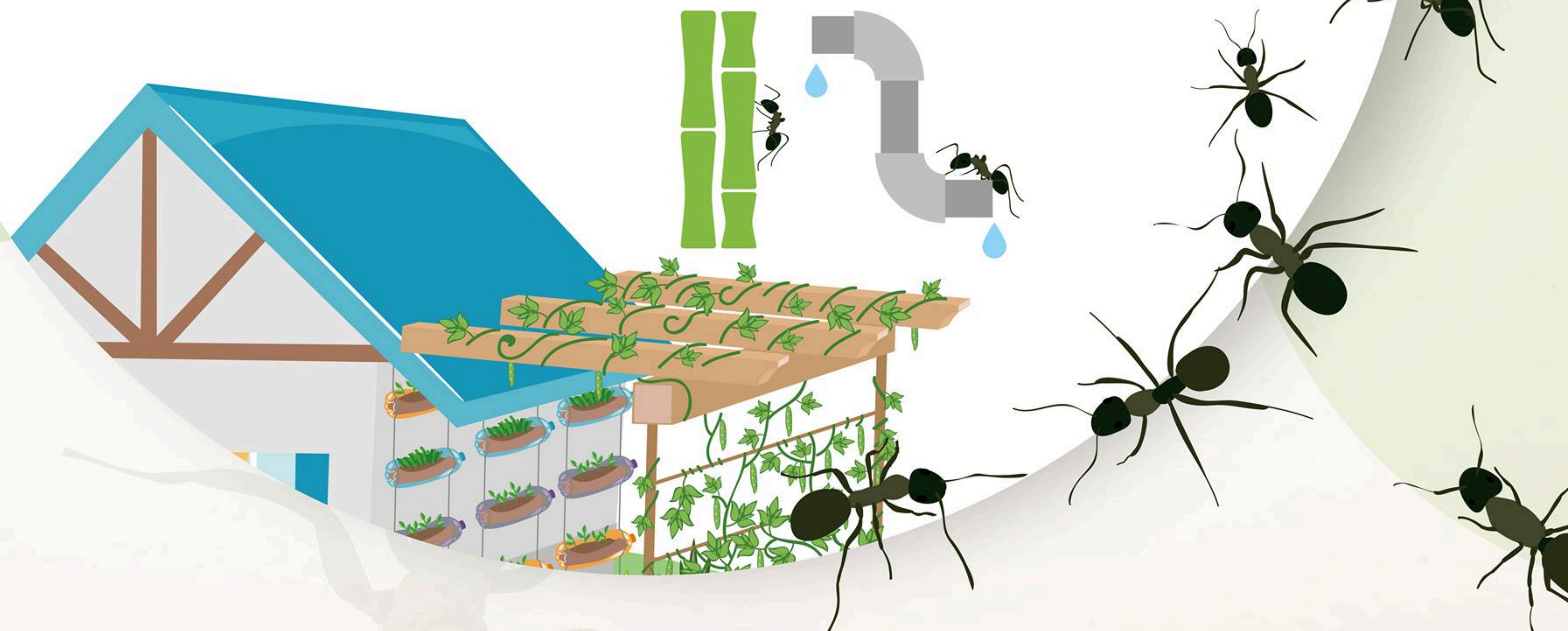


# 疣胸琉璃蟻

## 入侵農地與居家環境的可能原因

現代化的鋁門窗、夾板、輕隔間等設施或是屋棚、竹竿堆等涼爽環境，提供疣胸琉璃蟻良好的棲息與築巢環境。居家旁產生蜜露的植物，或作物上有分泌蜜露的半翅目昆蟲(蚜蟲、介殼蟲等)，加上水源區域，誘使疣胸琉璃蟻接近並增加入侵居家環境內的機會。

居家附近的農作使用之竹竿、水管、棚架等管狀中空資材，或電線、纜線等設施，和樹枝、藤蔓等天然通道相似，讓疣胸琉璃蟻利用當作戶外與居家間的擴散途徑。





# 加強田間管理 減少共生害蟲

疣胸琉璃蟻不危害農作物而無核准使用農藥，農地只要有進行清園及一般病蟲害防治，該蟻田間族群數量就會減少，建議農友加強清園等管理措施，妥善防治蚜蟲或介殼蟲。

若大量發生干擾農事操作，農友可用3%硼酸混合10-20%蔗糖水自製餌劑誘殺，也可使用部分免登記植物保護資材(如無味道的皂素)防治植株上蟻群。

3%  
硼酸

+

10-20%  
蔗糖水

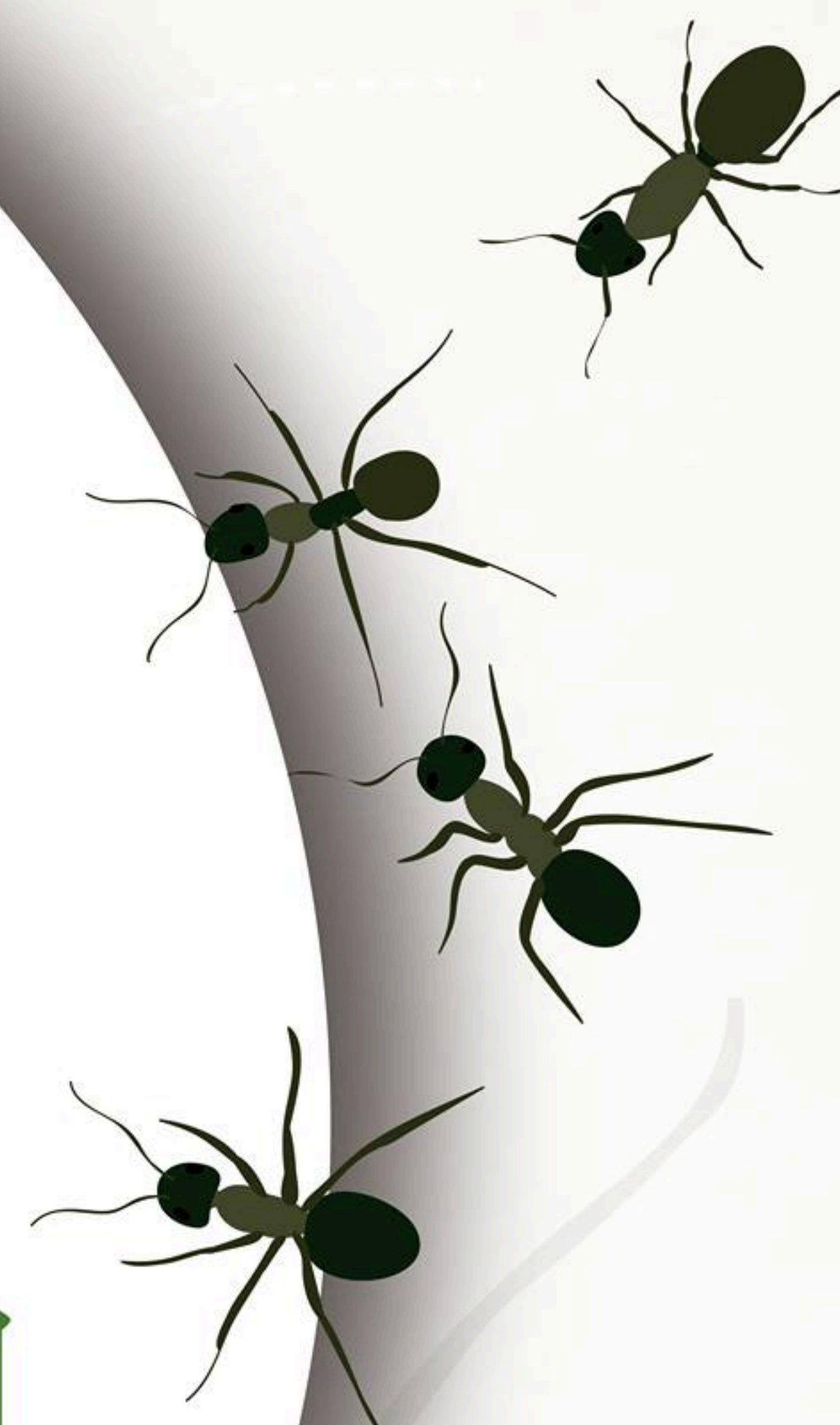
=

低毒性  
餌劑



由於該蟻喜好於隱蔽性高的環境築巢，請民眾加強居家環境清理，並移除竹竿、水管、廢棄物等，避免該蟻藏匿或藉以攀爬侵入住家。民眾如需用藥防治，可購買環保署許可的環境用藥，使用時請依標示施用於蟻類出沒處，觀察其取食情形，調整擺放位置，應可有效降低蟻類數量。

# 加強居家環境清理 減少疣胸琉璃蟻 可棲息環境





# 使用液態餌劑誘殺 避免侵入與干擾

餌劑是利用螞蟻特殊取食習性，讓工蟻將含毒食物搬回巢內餵食蟻后，連續長期使用就會出現效果。疣胸琉璃蟻喜歡液狀食物，因此要選擇液態的餌劑會更有效。

民眾如欲查詢蟻類防治方式，可至「環境用藥安全使用宣導網」(<https://evsu.epa.gov.tw/EVagents/EVSecurity/Index.aspx>)，如有環境用藥相關問題，可洽環保署毒物及化學物質局，  
聯絡電話02-23257399。

